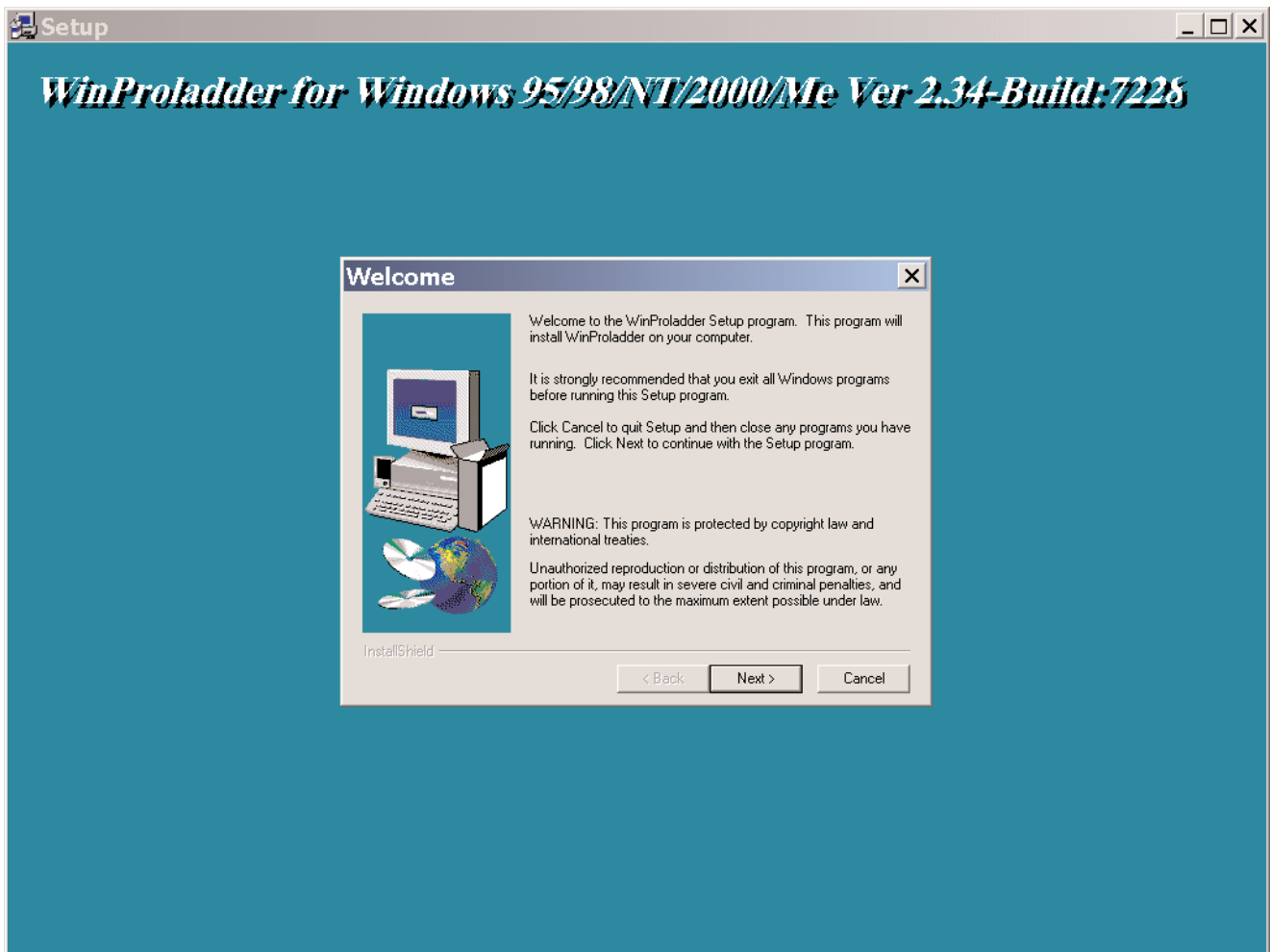
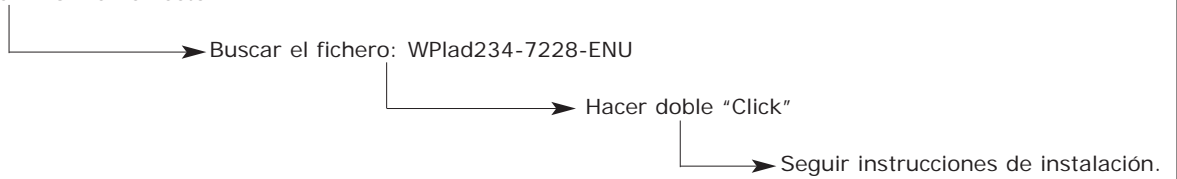


Primeros pasos

Instalación del Winproladder para windows

Introducir el CD-ROM en el lector

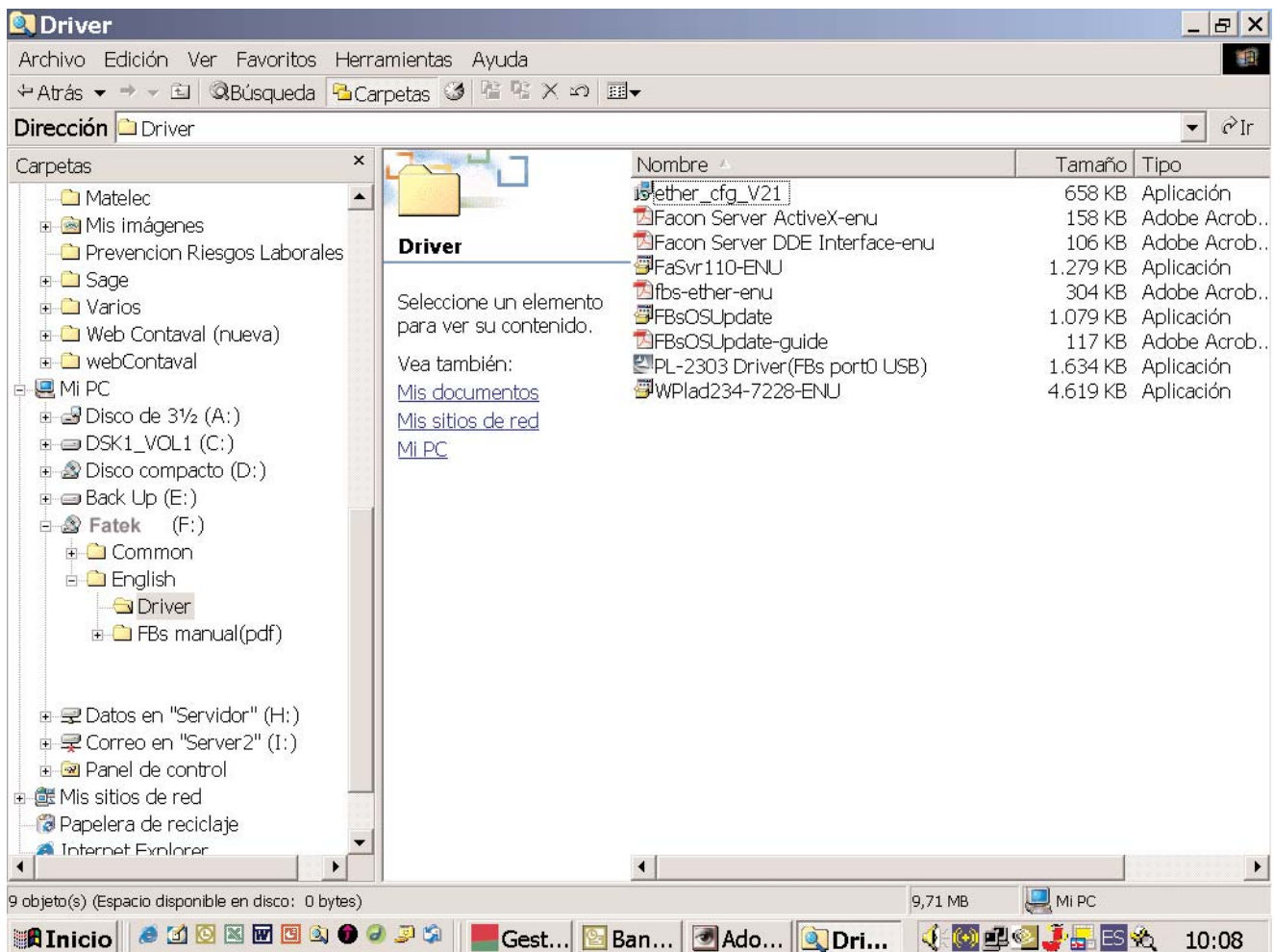


Conexión del PLC al PC por el puerto USB (port 0)

1º Paso

- Introducir el CD en el lector del PC

→ Buscar la Carpeta Driver



2º Paso

- Seleccionar el fichero: PL2303USB-Serial Driver

→ Hacer doble "Click" para instalar el driver.

Primeros pasos

Conexión del PLC al PC por el puerto USB (port 0)

3º Paso

- Conectar el cable USB del PC al PLC (Port 0)

→ Dar alimentación al PLC

4º Paso

- Averiguar que COM ha asignado el PC al driver:

Mi PC

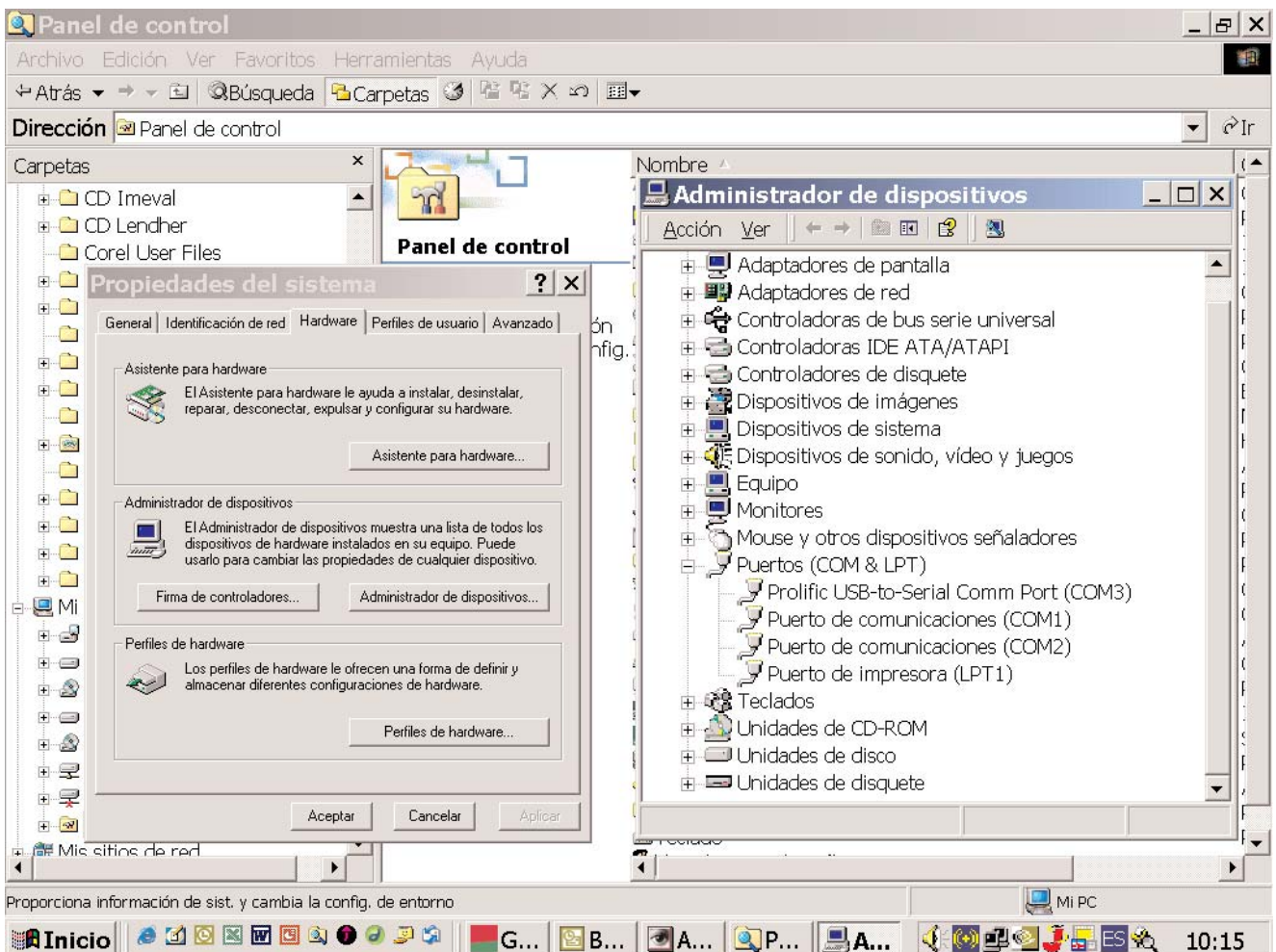
→ Panel de control

→ Propiedades de sistema

→ Solapa de Hardware

→ Administrador de dispositivos

Desplegar el punto: Puertos (COM&LPT) y ver el COM asignado (en el ejemplo: COM3)



Conexión del PLC al PC por el puerto USB (port 0)

5º Paso

- Abrir el Winproladder

On-Line

RS232

Edit

Port N°

COMx

Pulsar OK

Otra vez OK

